

Règlement sur les services spécialisés avec la Liste des services spécialisés

Document explicatif sur les modalités d'application

Valable dès le 1^{er} janvier 2026

État: 28 novembre 2025

Table des matières

Table des matières	1
Préambule	2
1. Principes généraux	2
2. Rattachement des unités organisationnelles à des services spécialisés	2
3. Règles d'application des services médicaux spécialisés	3
3.1. Exemples	3
4. Compétence pour l'actualisation de la Liste des services spécialisés	6
5. Modifications	6
Annexe 1: Liste des services spécialisés	7
Annexe 2: Aperçu des clarifications	10

Préambule

- ¹ Le document Règlement sur les services spécialisés, avec la Liste des services spécialisés, permet de concrétiser l'application du concept des services spécialisés en tant que fournisseurs de prestations dans le setting ambulatoire. Il sert aussi bien aux fournisseurs de prestations pour l'application et la facturation exactes qu'aux répondants des coûts pour un contrôle correct des factures. L'objectif consiste à limiter au maximum les questions et les contestations.
- ² Ce document n'est pas soumis au Conseil fédéral pour approbation.

1. Principes généraux

- ¹ Dans un hôpital, dans une institution (RCC) de soins ambulatoires dispensés par des médecins, il peut être recouru à plusieurs services spécialisés (selon la liste actualisée à l'Annexe 1: Liste des services spécialisés).
- ² Chaque unité organisationnelle d'un hôpital ou d'une institution ne peut être rattachée qu'à un service spécialisé, alors que plusieurs unités organisationnelles peuvent être rattachées au même service spécialisé.
- ³ Pour la facturation, plusieurs unités organisationnelles rattachées au même service spécialisé sont réputées être un service spécialisé. En d'autres termes, du point de vue de la facturation, un service spécialisé ne peut apparaître qu'une seule fois par hôpital ou par institution de soins ambulatoires dispensés par des médecins.

2. Rattachement des unités organisationnelles à des services spécialisés

- ¹ L'hôpital ou l'institution (RCC) de soins ambulatoires dispensés par des médecins rattache ses unités organisationnelles à chaque fois à un service spécialisé. Il convient de tenir compte des points suivants:
 - Le rattachement se fait de manière aussi différenciée que nécessaire des points de vue médical et organisationnel.
 - Chaque personne qui fournit une prestation est attribuée à une unité organisationnelle (le plus souvent à l'unité dans laquelle elle est employée).
 - Une unité organisationnelle comprend au minimum un médecin spécialiste ou, dans les services spécialisés non médicaux, une personne ayant terminé sa formation et qui n'est pas un médecin.
 - Au sein d'un hôpital ou d'une institution de soins ambulatoires dispensés par des médecins, plusieurs unités qui sont dirigées par ou sous la responsabilité de différents médecins peuvent être rattachées au même service spécialisé. Pour l'application des règles, toutes ces unités sont réputées être un seul service spécialisé.
 - L'attribution se fait selon l'organisation en vigueur et non pas selon les circonstances, en fonction d'une séance.

3. Règles d'application des services médicaux spécialisés

- ¹ Définition des services médicaux spécialisés: est déterminant le titre de spécialiste, resp. la formation approfondie selon l'ISFM¹, du médecin(-chef) responsable. Seule exception: la pédiatrie, pour laquelle les titres de spécialiste en médecine des adultes ou les formations approfondies en pédiatrie peuvent être utilisés dans la définition du service spécialisé. Le titre de spécialiste n'est cependant pas une condition impérative pour diriger le service spécialisé.
 - Exemple: le département de neurologie de l'hôpital pédiatrique est dirigé par un pédiatre avec formation approfondie en neuropédiatrie. Le département est considéré comme un service spécialisé en neurologie, car les titres de spécialiste en médecine des adultes peuvent également être utilisés.
- ² Porteurs de deux titres

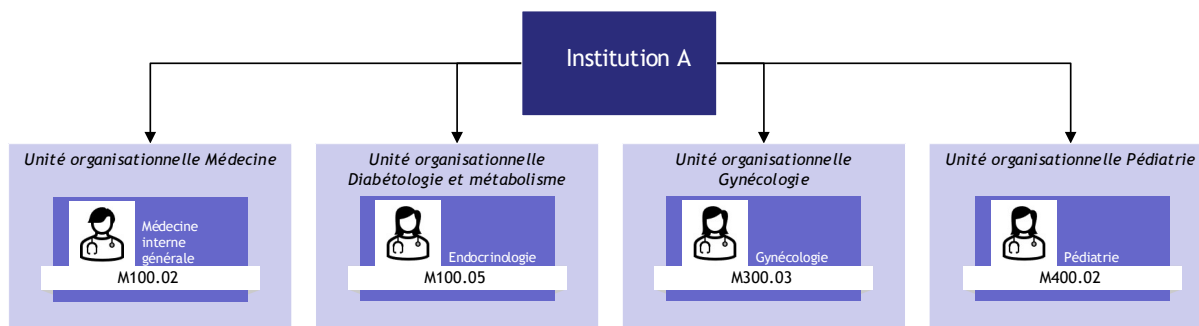
Si un médecin dispose de deux titres différents de spécialiste, à l'hôpital c'est le titre de l'unité dans laquelle il est employé, resp. qu'il dirige, qui fait foi.

 - Exemple: une cheffe de clinique a un titre de spécialiste en médecine interne générale et un autre en rhumatologie. Elle travaille dans la clinique de rhumatologie. Elle fournit donc des prestations pour le service spécialisé en rhumatologie.
 - Exemple: un médecin-chef en néphrologie dispose d'un titre en médecine interne générale ainsi qu'en néphrologie. L'unité qu'il dirige est un service spécialisé en néphrologie. Il fournit en conséquence des prestations pour le service spécialisé en néphrologie.
- ³ Absences ou postes vacants

Si le médecin responsable n'est pas présent, ou si ce poste est vacant, le service spécialisé peut tout de même être maintenu, pour autant que soit employé au moins un médecin disposant du titre dans cette spécialité. De manière générale, sans médecin spécialiste, aucune prestation médicale ne peut être facturée.

3.1. Exemples

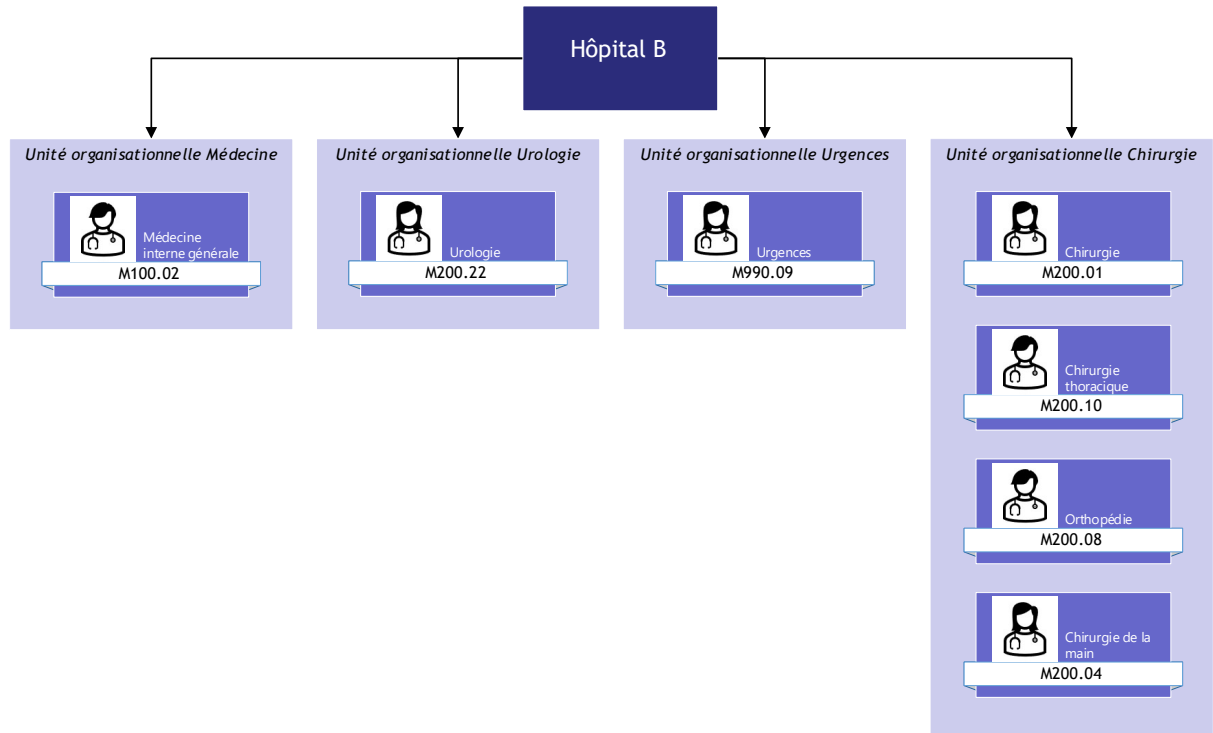
- ¹ *Institution A de soins ambulatoires dispensés par des médecins*
L'institution A comporte quatre unités organisationnelles. Chacune d'entre elles est attribuée à un service spécialisé. Les quatre services spécialisés ont un médecin spécialiste à leur tête.



¹ Institut suisse pour la formation médicale postgraduée et continue

² *Hôpital B*

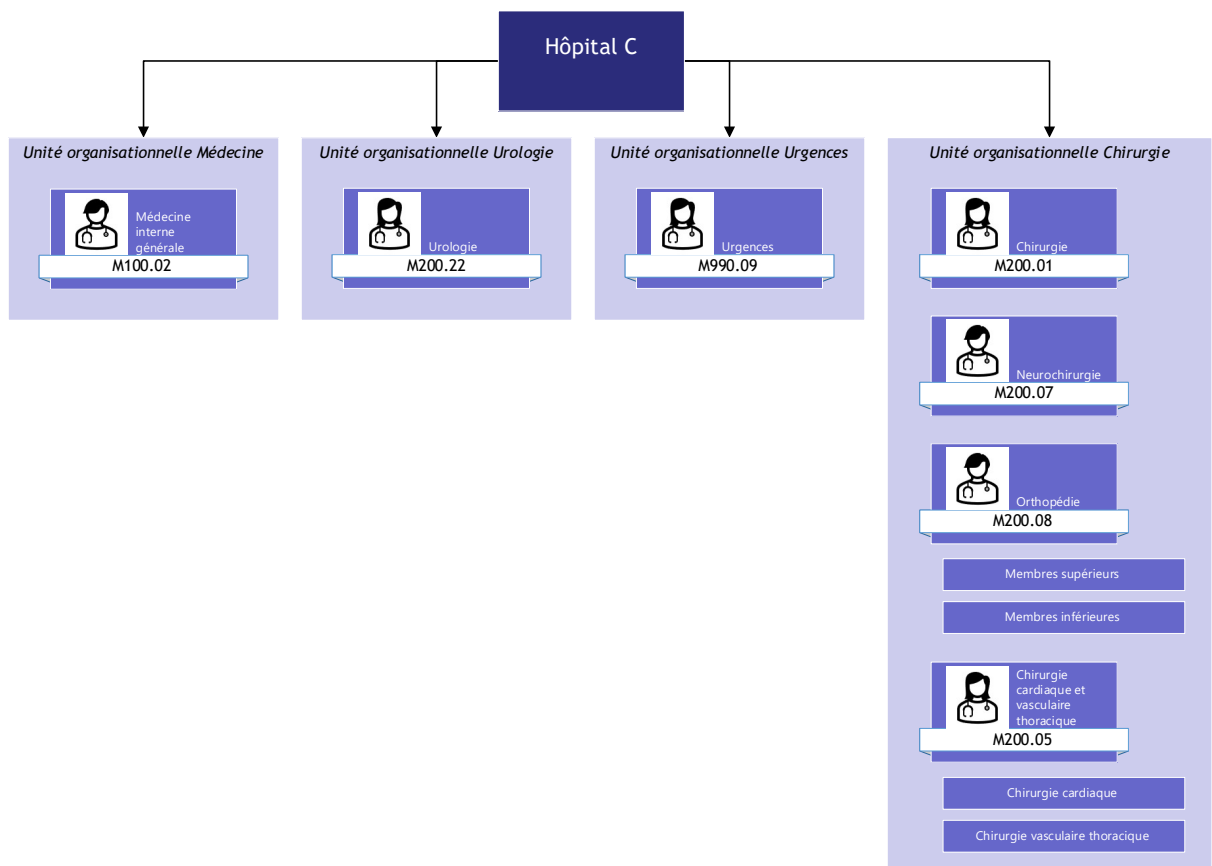
L'hôpital B comporte quatre unités organisationnelles. Au sein de l'unité organisationnelle Chirurgie, une spécialisation se décline en quatre services spécialisés. Chacun des services spécialisés, ainsi que ceux des autres unités organisationnelles, sont dirigés par un médecin spécialiste.



³ Hôpital C

L'hôpital C comporte quatre unités organisationnelles. Au sein de l'unité organisationnelle Chirurgie, il y a une spécialisation en quatre services spécialisés. Sur le plan organisationnel, le service spécialisé en orthopédie est encore subdivisé en «membres supérieurs» et «membres inférieurs» tandis que le service spécialisé en chirurgie cardiaque et vasculaire thoracique est subdivisé en «chirurgie cardiaque» et «chirurgie vasculaire thoracique». La subdivision organisationnelle supplémentaire n'a pas d'influence sur les services spécialisés. Il y a rattachement au service spécialisé supérieur.

Les sept services spécialisés des unités organisationnelles sont dirigés chacun par un médecin spécialiste.



4. Compétence pour l'actualisation de la Liste des services spécialisés

- ¹ Le secrétariat de l'OTMA SA est compétente pour l'actualisation et la publication de la Liste des services spécialisés (voir l'Annexe 1: Liste des services spécialisés).

5. Modifications

- ¹ Pour la définition du service spécialisé et sa transmission sur la facture, il convient d'utiliser la validité des services spécialisés selon la liste des services spécialisés. Ce faisant, la date de la fourniture de la prestation est déterminante.
- ² Les modifications concernant la validité des services spécialisés ne peuvent se faire que dans le cadre du processus de révision ordinaire.

Annexe 1: Liste des services spécialisés

Médecine intensive			Valable dès le:	Valable jusqu'au:
	Médecine intensive	M050.00	01.01.2026	31.12.2199
Médecine interne				
	Allergologie	M100.01	01.01.2026	31.12.2199
	Médecine interne générale ²	M100.02	01.01.2026	31.12.2199
	Angiologie	M100.03	01.01.2026	31.12.2199
	Diabétologie	M100.04	01.01.2026	31.12.2199
	Endocrinologie	M100.05	01.01.2026	31.12.2199
	Gastroentérologie	M100.06	01.01.2026	31.12.2199
	Hématologie	M100.07	01.01.2026	31.12.2199
	Hépatologie	M100.08	01.01.2026	31.12.2199
	Infectiologie	M100.09	01.01.2026	31.12.2199
	Prévention et contrôle des infections dans le secteur de la santé	M100.10	01.01.2026	31.12.2199
	Cardiologie	M100.11	01.01.2026	31.12.2199
	Immunologie clinique	M100.12	01.01.2026	31.12.2199
	Oncologie médicale	M100.13	01.01.2026	31.12.2199
	Néphrologie	M100.14	01.01.2026	31.12.2199
	Neurologie	M100.15	01.01.2026	31.12.2199
	Pneumologie	M100.16	01.01.2026	31.12.2199
	Médecine tropicale et médecine des voyages	M100.17	01.01.2026	31.12.2199
Chirurgie				
	Chirurgie	M200.01	01.01.2026	31.12.2199
	Sénologie chirurgicale	M200.02	01.01.2026	31.12.2199
	Chirurgie vasculaire	M200.03	01.01.2026	31.12.2199
	Chirurgie de la main	M200.04	01.01.2026	31.12.2199
	Chirurgie cardiaque et vasculaire thoracique	M200.05	01.01.2026	31.12.2199
	Chirurgie orale et maxillo-faciale	M200.06	01.01.2026	31.12.2199
	Neurochirurgie	M200.07	01.01.2026	31.12.2199
	Chirurgie orthopédique et traumatologie de l'appareil locomoteur	M200.08	01.01.2026	31.12.2199
	Chirurgie plastique, reconstructive et esthétique	M200.09	01.01.2026	31.12.2199
	Chirurgie thoracique	M200.10	01.01.2026	31.12.2199
Urologie				
	Neuro-Urologie	M200.20	01.01.2026	31.12.2199
	Urologie opératoire (dès le 01.01.2027: M.200.24/25/26)	M200.21	01.01.2026	31.12.2026
	Urologie	M200.22	01.01.2026	31.12.2199

² Le médecin praticien est attribué à la médecine interne générale.

	Urologie de la femme	M200.23	01.01.2026	31.12.2199
	Endo-urologie complexe (jusqu'au 31.12.2026: M.200.21)	M200.24	01.01.2027	31.12.2199
	Uro-oncologie (jusqu'au 31.12.2026: M.200.21)	M200.25	01.01.2027	31.12.2199
	Urologie reconstructive (jusqu'au 31.12.2026: M.200.21)	M200.26	01.01.2027	31.12.2199
Gynécologie				
	Médecine fœto-maternelle	M300.01	01.01.2026	31.12.2199
	Obstétrique	M300.02	01.01.2026	31.12.2199
	Gynécologie	M300.03	01.01.2026	31.12.2199
	Oncologie gynécologique	M300.04	01.01.2026	31.12.2199
	Sénologie gynécologique	M300.05	01.01.2026	31.12.2199
	Gynécologie-obstétrique opératoire	M300.06	01.01.2026	31.12.2199
	Médecine de la reproduction et endocrinologie gynécologique	M300.07	01.01.2026	31.12.2199
	Urogynécologie	M300.08	01.01.2026	31.12.2199
Pédiatrie				
	Pédiatrie du développement	M400.01	01.01.2026	31.12.2199
	Pédiatrie	M400.02	01.01.2026	31.12.2199
	Chirurgie pédiatrique	M400.03	01.01.2026	31.12.2199
	Néonatalogie	M400.04	01.01.2026	31.12.2199
Psychiatrie				
	Psychiatrie et psychothérapie de la personne âgée	M500.01	01.01.2026	31.12.2199
	Psychiatrie et psychothérapie forensique	M500.02	01.01.2026	31.12.2199
	Psychiatrie et psychothérapie d'enfants et d'adolescents	M500.03	01.01.2026	31.12.2199
	Psychiatrie de consultation et de liaison	M500.04	01.01.2026	31.12.2199
	Psychiatrie et psychothérapie	M500.05	01.01.2026	31.12.2199
	Psychiatrie et psychothérapie des addictions	M500.06	01.01.2026	31.12.2199
Ophtalmologie				
	Ophtalmologie	M600.01	01.01.2026	31.12.2199
Oto-rhino-laryngologie				
	Chirurgie cervico-faciale	M700.01	01.01.2026	31.12.2199
	Oto-rhino-laryngologie	M700.02	01.01.2026	31.12.2199
	Phoniatry	M700.03	01.01.2026	31.12.2199
Dermatologie et vénéréologie				
	Dermatologie	M800.01	01.01.2026	31.12.2199
	Dermatopathologie	M800.02	01.01.2026	31.12.2199
	Vénéréologie	M800.03	01.01.2026	31.12.2199
Radiologie				
	Neuroradiologie diagnostique	M850.01	01.01.2026	31.12.2199
	Neuroradiologie invasive	M850.02	01.01.2026	31.12.2199
	Médecine nucléaire	M850.03	01.01.2026	31.12.2199

	Radiologie	M850.04	01.01.2026	31.12.2199
	Radio-oncologie/radiothérapie	M850.05	01.01.2026	31.12.2199
Gériatrie				
	Gériatrie	M900.01	01.01.2026	31.12.2199
Réadaptation				
	Physikalische Medizin und Rehabilitation	M950.01	01.01.2026	31.12.2199
	Rheumatologie	M950.02	01.01.2026	31.12.2199
Autres domaines d'activité				
	Anesthésiologie	M990.01	01.01.2026	31.12.2199
	Médecine du travail	M990.02	01.01.2026	31.12.2199
	Chiropracteurs	M990.03	01.01.2026	31.12.2199
	Sage-femmes	M990.04	01.01.2026	31.12.2199
	Pharmacologie et toxicologie cliniques	M990.05	01.01.2026	31.12.2199
	Laboratoire	M990.06	01.01.2026	31.12.2199
	Génétique médicale	M990.07	01.01.2026	31.12.2199
	Pathologie moléculaire	M990.08	01.01.2026	31.12.2199
	Médecine d'urgence	M990.09	01.01.2026	31.12.2199
	Pathologie	M990.10	01.01.2026	31.12.2199
	Médecine pharmaceutique	M990.11	01.01.2026	31.12.2199
	Prévention et santé publique	M990.12	01.01.2026	31.12.2199
	Médecine légale	M990.13	01.01.2026	31.12.2199
	Médecine dentaire	M990.14	01.01.2026	31.12.2199
	Cytopathologie	M990.15	01.01.2026	31.12.2199
Unités fournissant des prestations sur ordonnance médicale				
	Consultation en diabétologie	Z100.01	01.01.2026	31.12.2199
	Ergothérapie	Z100.02	01.01.2026	31.12.2199
	Consultation diététique	Z100.03	01.01.2026	31.12.2199
	Logopédie	Z100.04	01.01.2026	31.12.2199
	Neuropsychologie	Z100.05	01.01.2026	31.12.2199
	Physiothérapie	Z100.06	01.01.2026	31.12.2199
	Podologie	Z100.07	01.01.2026	31.12.2199
	Psychothérapie psychologique	Z100.08	01.01.2026	31.12.2199
Service de transport et de sauvetage				
	Service de transport et de sauvetage	Z200.01	01.01.2026	31.12.2199

La liste des services spécialisés se fonde sur les titres de spécialiste et les formations approfondies selon l'Institut suisse pour la formation médicale postgraduée et continue (ISFM)

Annexe 2: Aperçu des clarifications

N°	Mot-clé	Première publication le	Dernière modification
1	Chapitre 5, adaptations, paragraphes 1 et 2	22.10.2024	28.11.2025
2	Liste des domaines spécialisés ; désactivation M200.21	22.10.2024	28.11.2025
3	Liste des domaines spécialisés ; nouvelle admission : M200.24 M200.25 M200.26	28.11.2025	